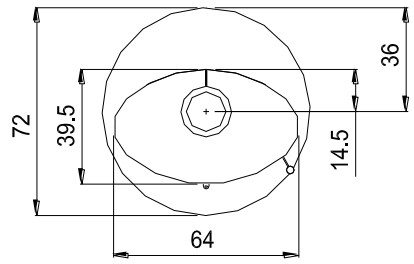
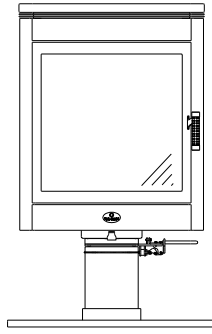
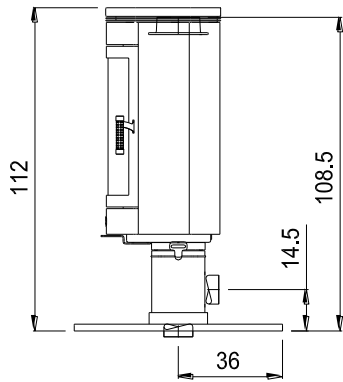
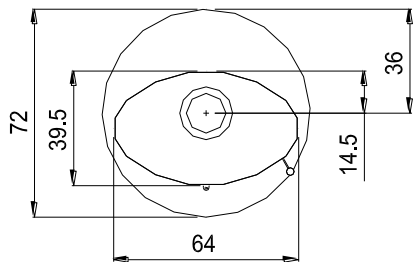
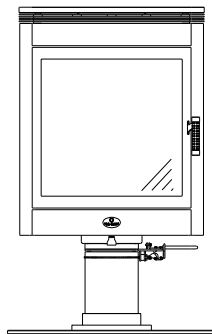
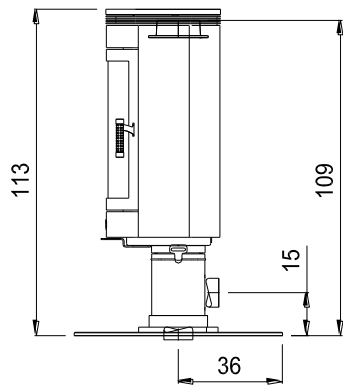


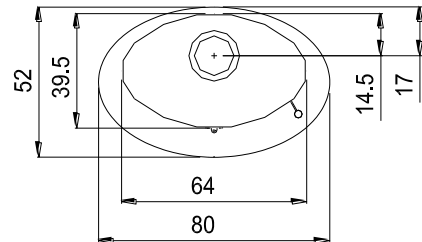
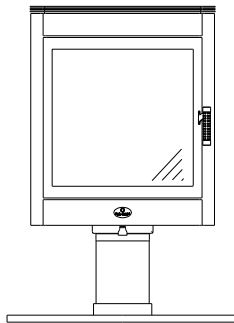
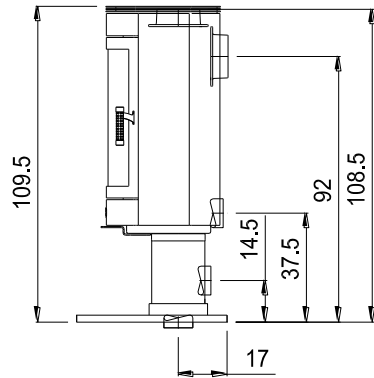
1 Datenblatt (Maße in cm)



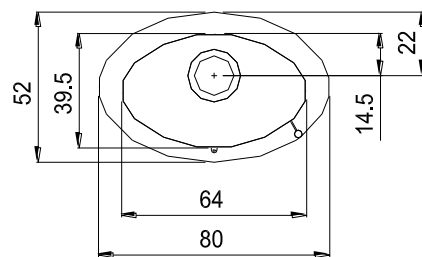
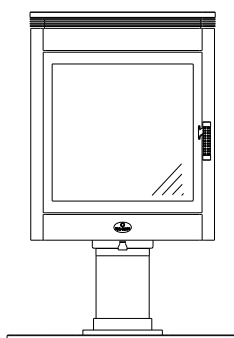
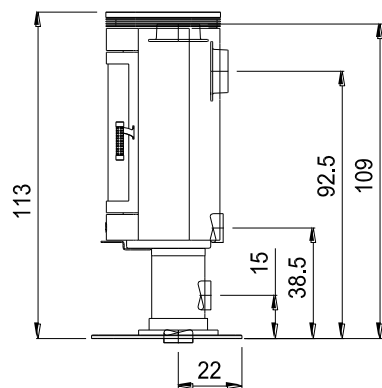
Mege Elegance - drehbar
Natursteindeckel / Stahlsockel



Mege Elegance - drehbar
Glasdeckel / Glasbodenplatte



Mege Elegance - nicht drehbar
Stahldeckel / Stahlsockel



Mege Elegance - nicht drehbar
Glasdeckel / Glasbodenplatte

Technische Daten	Mega Elegance - drehbar	Mega Elegance – nicht drehbar
Höhe	109,5 - 113 cm	109,5 - 113 cm
Breite	72 cm	72 cm
Tiefe	72 cm	52 cm
Gesamtgewicht	156 - 169 kg	148 - 160 kg
Gewicht Schamotte	20 kg	20 kg
Rauchrohrstutzen	Ø 150 mm	Ø 150 mm
Außenluftanschluß	Ø 100 mm	Ø 100 mm
Füllraumbreite	44 cm	44 cm
Füllraumtiefe	23 cm	23 cm
Heiztürhöhe	55,5 cm	55,5 cm
Heiztürbreite	55 cm	55 cm
Feuerscheibenhöhe	47,5 cm	47,5 cm
Feuerscheibenbreite	49 cm	49 cm

Prüfwerte nach DIN EN 13240	Zeitbrandfeuerstätte
Zulässige Brennstoffe	Scheitholz, Holzbriketts ¹⁾
max. Abbrandmenge	2,5 kg / Stunde
Nennwärmeleistung	7,5 kW
Raumwärmeleistung	7,5 kW
Wirkungsgrad	80 %
CO (13%O ₂)	1094,5 mg/m ³
CO (13%O ₂)	0,088 %
Staub (13%O ₂)	30,3 mg/m ³
NO _x (13%O ₂)	147,8 mg/m ³
OGC (C _x H _y) (13%O ₂)	97,9 mg/m ³
Raumheizvermögen	70-250 m ³

Daten zur Schornsteinberechnung nach EN 13384

Abgasmassenstrom	7,7 g/s
Abgastemperatur am Stutzen	300 °C
Mindest- Maximalförderdruck	12 Pa
für Mehrfachbelegung des Schornsteins geeignet	

alle Angaben sind Prüfstandswerte

der Kaminofen wurde mit einer Rauchrohlänge von 0,75 m geprüft

Angaben zum Raumheizvermögen können je nach Gebäudesituation abweichen

¹⁾ Ausschließlich Holzbriketts nach Norm DIN EN ISO 17225-3 Eigenschaftsklasse A1 zugelassen

Technische Änderungen vorbehalten